

DSDI/DSMI

По вопросам продаж и поддержки обращайтесь:

Архангельск (8182)63-90-72
Астана +7(7172)727-132
Белгород (4722)40-23-64
Брянск (4832)59-03-52
Владивосток (423)249-28-31
Волгоград (844)278-03-48
Вологда (8172)26-41-59
Воронеж (473)204-51-73
Екатеринбург (343)384-55-89
Иваново (4932)77-34-06
Ижевск (3412)26-03-58
Казань (843)206-01-48

Калининград (4012)72-03-81
Калуга (4842)92-23-67
Кемерово (3842)65-04-62
Киров (8332)68-02-04
Краснодар (861)203-40-90
Красноярск (391)204-63-61
Курск (4712)77-13-04
Липецк (4742)52-20-81
Магнитогорск (3519)55-03-13
Москва (495)268-04-70
Мурманск (8152)59-64-93
Набережные Челны (8552)20-53-41

Нижний Новгород (831)429-08-12
Новокузнецк (3843)20-46-81
Новосибирск (383)227-86-73
Орел (4862)44-53-42
Оренбург (3532)37-68-04
Пенза (8412)22-31-16
Пермь (342)205-81-47
Ростов-на-Дону (863)308-18-15
Рязань (4912)46-61-64
Самара (846)206-03-16
Санкт-Петербург (812)309-46-40
Саратов (845)249-38-78

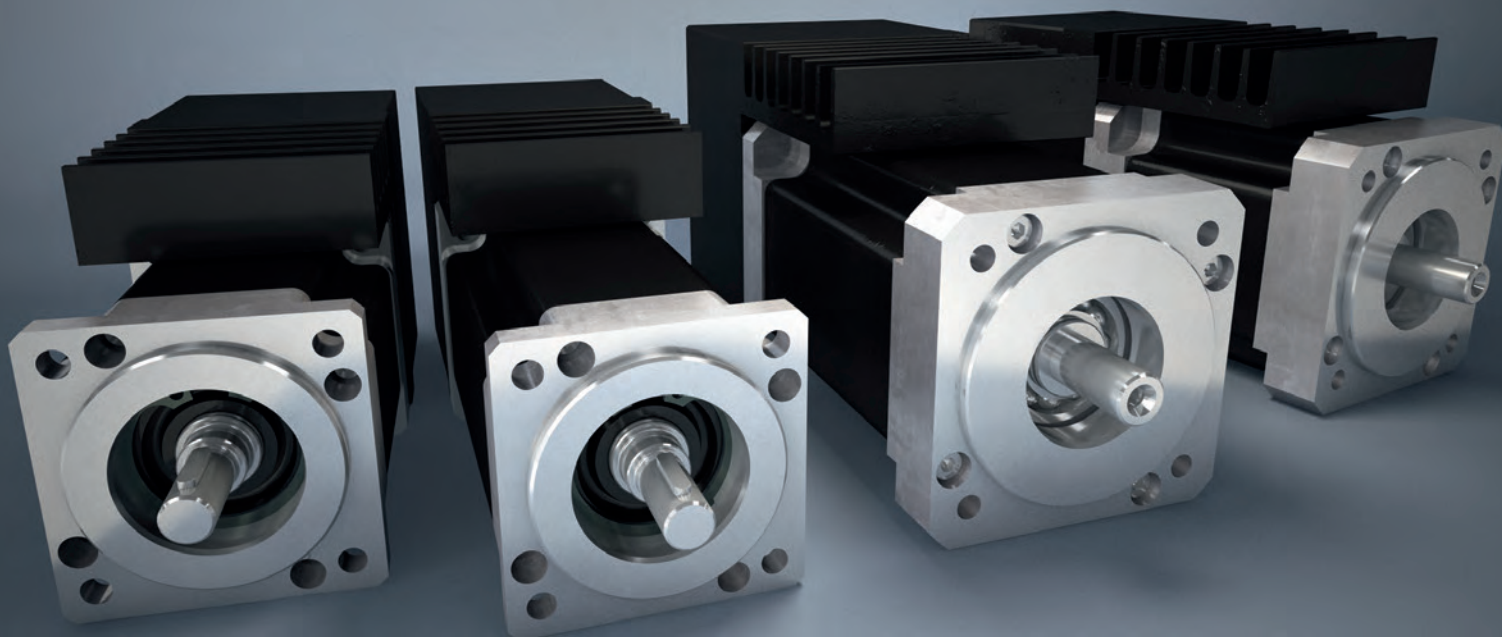
Смоленск (4812)29-41-54
Сочи (862)225-72-31
Ставрополь (8652)20-65-13
Тверь (4822)63-31-35
Томск (3822)98-41-53
Тула (4872)74-02-29
Тюмень (3452)66-21-18
Ульяновск (8422)24-23-59
Уфа (347)229-48-12
Челябинск (351)202-03-61
Череповец (8202)49-02-64
Ярославль (4852)69-52-93

Малые моторы DSDI/DSMI

Конструктивный ряд малых моторов со встроенной электроникой DSDI и DSMI удовлетворяет требованиям современной распределенной архитектуры приводных систем, принятой в большом количестве автоматизированных сервоприложений и расширяющей возможности пользователя в части построения гибких машинных структур при возможном дефиците места для установки их компонентов.

Достаточно высокая, соответствующая классам IP54/IP65, степень защиты от воздействий окружающей среды позволяет встраивать элементы приводов как в шкафы управления, так и непосредственно в производственное оборудование.

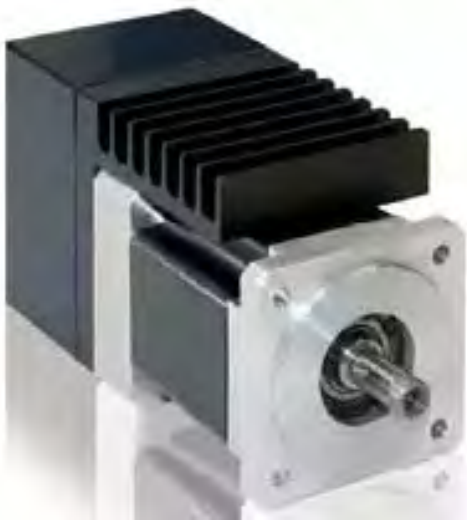
Моторы этих серий применяются в упаковочном оборудовании и оборудовании для производства искусственных материалов, а также в текстильных и полиграфических машинах.



Моторы серии DSDI

Моторы серии DSDI - это сервомоторы переменного тока со встроенным серворегулятором в таХХ 2200, предназначенные для использования в качестве высокодинамичных сервоприводов, обеспечивающих высокие ускорения и хорошие характеристики при работе в толчковом(старт-стопном) режиме.

Отличительные признаки и технические характеристики



Отличительные признаки

- синхронные сервомоторы с постоянным возбуждением
- встроенная регулирующая и силовая электроника
- высокая динамичность за счет высокого крутящего момента
- баланс массы и инерции
- хорошие характеристики вращения
- высокая устойчивость к перегрузкам
- компактное исполнение
- практически полное отсутствие фиксирующего момента
- главное подсоединение через штеккерный разъем
- класс защиты до IP65
- опционально остановочный тормоз(усилие до 2 нм)
- опционально планетарный редуктор (в том числе встроенный)

Технические характеристики	DSDI 036S-54U2004	DSDI 036S-54U3004	DSDI 036S-54U4004
Номинальное напряжение постоянного тока U_n [В]	48	48	48
Наибольший длительно действующий крутящий момент M_0 [Нм]	1	0,8	0,55
Наибольшее длительно действующее эффективное значение переменного тока I_0 [А]	4,8	6,3	6,3
Номинальный крутящий момент M_n [Нм]	0,9	0,7	0,5
Номинальная мощность P_n [Вт]	170	220	230
Номинальное эффективное значение переменного тока I_n [А]	4,3	5,5	5,5
Максимальный статический крутящий момент M_{0max} [Нм]	1,9	1,9	1,9
Максимальное эффективное значение статического переменного тока I_{0max} [А]	15	15	15
Масса m [кг]	2,3	2,3	2,3
Момент инерции ротора J_{mot} [кгсм ²]	0,29	0,29	0,29

Моторы серии DSMI

Моторы серии DSMI - это сервоприводы укороченного исполнения с сильным крутящим моментом и встроенным серворегулятором b maXX 2200, предназначенные для приложений с высокими требованиями к характеристикам вращения и допустимым перегрузкам.

Отличительные признаки и технические характеристики



Отличительные признаки

- синхронные сервомоторы с постоянным возбуждением
- встроенная регулирующая и силовая электроника
- высокий крутящий момент
- хорошие характеристики вращения
- практически постоянный крутящий момент за счет расширенного диапазона частоты вращения
- высокая устойчивость к перегрузкам
- компактное исполнение
- практически полное отсутствие фиксирующего момента
- главное подсоединение через штеккерный разъем
- класс защиты до IP54
- опционально остановочный тормоз(усилие до 2 нм)
- опционально планетарный редуктор(в том числе встроенный)

Технические характеристики	DSMI 115-54U3004	DSMI 115-54U3002
Номинальное напряжение постоянного тока U_n [В]	48	24
Наибольший длительно действующий крутящий момент M_0 [Нм]	1,1	0,8
Наибольшее длительно действующее эффективное значение переменного тока I_0 [А]	8,6	8,6
Номинальный крутящий момент M_n [Нм]	1,05	0,7
Номинальная мощность P_n [Вт]	385	250
Номинальное эффективное значение переменного тока I_n [А]	7,7	11,5
Максимальный статический крутящий момент M_{0max} [Нм]	3,5	2,5
Максимальное эффективное значение статического переменного тока I_{0max} [А]	7,7	11,5
Масса m [кг]	3,6	3,6
Момент инерции J_{mot} [кгсм ²]	10,4	10,4



По вопросам продаж и поддержки обращайтесь:

Архангельск (8182)63-90-72
Астана +7(7172)727-132
Белгород (4722)40-23-64
Брянск (4832)59-03-52
Владивосток (423)249-28-31
Волгоград (844)278-03-48
Вологда (8172)26-41-59
Воронеж (473)204-51-73
Екатеринбург (343)384-55-89
Иваново (4932)77-34-06
Ижевск (3412)26-03-58
Казань (843)206-01-48

Калининград (4012)72-03-81
Калуга (4842)92-23-67
Кемерово (3842)65-04-62
Киров (8332)68-02-04
Краснодар (861)203-40-90
Красноярск (391)204-63-61
Курск (4712)77-13-04
Липецк (4742)52-20-81
Магнитогорск (3519)55-03-13
Москва (495)268-04-70
Мурманск (8152)59-64-93
Набережные Челны (8552)20-53-41

Нижний Новгород (831)429-08-12
Новокузнецк (3843)20-46-81
Новосибирск (383)227-86-73
Орел (4862)44-53-42
Оренбург (3532)37-68-04
Пенза (8412)22-31-16
Пермь (342)205-81-47
Ростов-на-Дону (863)308-18-15
Рязань (4912)46-61-64
Самара (846)206-03-16
Санкт-Петербург (812)309-46-40
Саратов (845)249-38-78

Смоленск (4812)29-41-54
Сочи (862)225-72-31
Ставрополь (8652)20-65-13
Тверь (4822)63-31-35
Томск (3822)98-41-53
Тула (4872)74-02-29
Тюмень (3452)66-21-18
Ульяновск (8422)24-23-59
Уфа (347)229-48-12
Челябинск (351)202-03-61
Череповец (8202)49-02-64
Ярославль (4852)69-52-93